

名前*

上原加菜

立面図*

この矩形を参考に着色したデザインを添付してください。



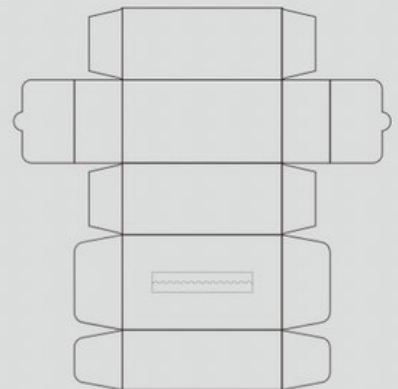
三面図

★文字は「精丸ゴシックBlack」

★ふたの上は



展開図



コンセプト*

積んでいて楽しい・おもしろい事を意識した。ビールケースは積んでいても単品でもデザインとして成り立つものだと考える。積まれている状態でも、単品で利用されている状態でもインテリアとして馴染むことを意識した。

お酒が好きな中年夫婦の家や賑やかな大衆居酒屋に置いて、来訪者を楽しませたい。このテッシュボックスを置くことによって「ビールケースじゃん笑」という様な会話が生まれて、人と人が繋がるきっかけを与えたい。

イメージ図



【応募規定】

この用紙の※の箇所に記入または添付の上、PDFデータで保存し正木先生にメールにて送付ください。

mail:kenichi@u-gakugei.ac.jp

三面図に関しては必須ではありませんので、デザインを明確に伝えるために必要であれば添付してください。グランプリ・入賞者の方は展開図とイメージ図を受賞後に提出していただきます。